



# INKUBATOR BISNIS SAMBAS



JALAN PEMBANGUNAN SAMBAS (KODE POS 79462)  
NOMOR TELEPON : 0895605892185  
EMAIL : P2KUM2018@GMAIL.COM



# VISI & MISI

## ➔ Visi

Terwujudnya inkubator bisnis sambas sebagai pusat pengembangan UMKM yang Inovatif, berdaya saing, berbasis potensi lokal dan mampu menembus pasar dalam dan luar negeri.

## ➔ Misi

1. Pengembangan Kapasitas UMKM
2. Peningkatan Nilai Tambah Produk
3. Akses Legalitas & Standarisasi
4. Penguatan Akses Pasar
5. Pengembangan Ekosistem Bisnis
6. Akselerasi UMKM Go Ekspor



# PRA INKUBASI





# INKUBASI

## Tahap Inkubasi

Kurikulum Inkubasi (Durasi: 1 Tahun)

Fase 1: Diagnosa & Perencanaan		Metode
<b>Fase 1: Diagnosa &amp; Perencanaan</b>	<ul style="list-style-type: none"><li>• Business model canvas</li><li>• Analisis pasar</li><li>• Penyusunan business plan</li></ul>	<ul style="list-style-type: none"><li>• Workshop &amp; coaching</li></ul>
<b>Fase 2: Penguatan Kapasitas</b>	<ul style="list-style-type: none"><li>• Manajemen produksi</li><li>• Branding &amp; packaging</li><li>• Legalitas (NIB, halal, PIRT)</li></ul>	<ul style="list-style-type: none"><li>• Pelatihan &amp; mentoring</li></ul>
<b>Fase 3: Akselerasi Bisnis</b>	<ul style="list-style-type: none"><li>• Digital marketing</li><li>• Keuangan usaha</li><li>• Akses pembiayaan</li></ul>	<ul style="list-style-type: none"><li>• Klinik bisnis</li></ul>
<b>Fase 4: Scale-Up &amp; Ekspor</b>	<ul style="list-style-type: none"><li>• Standar ekspor</li><li>• Kurasi produk</li><li>• Market access</li></ul>	<ul style="list-style-type: none"><li>• Business matching</li></ul>

Pendampingan dilakukan secara hybrid (offline & online) dan berbasis milestone

## Layanan Utama Inkubator

1: Pelatihan	Bentuk Kegiatan	Business Matching	Akses Fasilitas
Workshop tematik (produksi, pemasaran, digitalisasi)	<ul style="list-style-type: none"><li>• Mentoring 1-on-1, (rasio 1:3 tenant)</li></ul>	<ul style="list-style-type: none"><li>• Pameran</li><li>• Demo day</li><li>• Kemitraan retail &amp; buyer</li></ul>	<ul style="list-style-type: none"><li>• Co-working space, ruang pelatihan, display produk</li></ul>
<b>Kriteria Kelulusan:</b>		<b>Terminasi dilakukan jika:</b>	
<ul style="list-style-type: none"><li>✓ Memiliki legalitas usaha (NIB, sertifikasi)</li><li>• Peningkatan omzet &amp; kapasitas produksi</li><li>• Memiliki akses pasar atau mitra bisnis</li><li>• Siap scale-up atau ekspor</li></ul>		<ul style="list-style-type: none"><li>• Tidak aktif mengikuti program</li><li>• Tidak mencapai milestone</li><li>• Melanggar kontrak inkubasi</li></ul>	

# Pasca Inkubasi

## Tahap Inkubasi

**Kurikulum Inkubasi** (Durasi: 1 Tahun)

Fase 1: Diagnosa & Perencanaan		Metode
<b>Fase 1: Diagnosa &amp; Perencanaan</b>	<ul style="list-style-type: none"> <li>• Business model canvas</li> <li>• Analisis pasar</li> <li>• Penyusunan business plan</li> </ul>	<ul style="list-style-type: none"> <li>• Workshop &amp; coaching</li> </ul>
<b>Fase 2: Penguatan Kapasitas</b>	<ul style="list-style-type: none"> <li>• Manajemen produksi</li> <li>• Branding &amp; packaging</li> <li>• Legalitas (NIB, halal, PIRT)</li> </ul>	<ul style="list-style-type: none"> <li>• Pelatihan &amp; mentoring</li> </ul>
<b>Fase 3: Akselerasi Bisnis</b>	<ul style="list-style-type: none"> <li>• Digital marketing</li> <li>• Keuangan usaha</li> <li>• Akses pembiayaan</li> </ul>	<ul style="list-style-type: none"> <li>• Klinik bisnis</li> </ul>
<b>Fase 4: Scale-Up &amp; Ekspor</b>	<ul style="list-style-type: none"> <li>• Standar ekspor</li> <li>• Kurasi produk</li> <li>• Market access</li> </ul>	<ul style="list-style-type: none"> <li>• Business matching</li> </ul>

Pendampingan dilakukan secara hybrid (offline & online) dan berbasis milestone

## Layanan Utama Inkubator

1. Pelatihan	Bentuk Kegiatan	Business Matching	Akses Fasilitas
<ul style="list-style-type: none"> <li>• Workshop tematik (produksi, pemasaran, digitalisasi)</li> </ul>	<ul style="list-style-type: none"> <li>• Mentoring 1-on-1, (rasio 1:3 tenant)</li> </ul>	<ul style="list-style-type: none"> <li>• Pameran</li> <li>• Demo day</li> <li>• Kemitraan retail &amp; buyer</li> </ul>	<ul style="list-style-type: none"> <li>• Co-working space, ruang pelatihan, display produk</li> </ul>
<b>Kriteria Kelulusan:</b> <ul style="list-style-type: none"> <li>✓ • Memiliki legalitas usaha (NIB, sertifikasi)</li> <li>• Peningkatan omzet &amp; kapasitas produksi</li> <li>• Memiliki akses pasar atau mitra bisnis</li> <li>• Siap scale-up atau ekspor</li> </ul>		<b>Terminasi dilakukan jika:</b> <ul style="list-style-type: none"> <li>• Tidak aktif mengikuti program</li> <li>• Tidak mencapai milestone</li> <li>• Melanggar kontrak inkubasi</li> </ul>	



# Rencana Strategis

## ➔ PROGRAM JANGKA PENDEK (1 TAHUN)

1. Membangun 10 tenant baru dan meningkatkan kompetensi pengelola inkubator di Kabupaten Sambas
2. Meningkatkan akses tenant terhadap sumber daya keuangan melalui program kemitraan dengan lembaga keuangan dan stakeholder daerah

## ➔ PROGRAM JANGKA MENENGAH (5 TAHUN)

1. Membina 50 tenant dengan skala usaha yang stabil dan berdaya saing
2. Mengembangkan fasilitas inkubator serta meningkatkan kemitraan strategis dengan dunia usaha dan pemerintah daerah

## ➔ PROGRAM JANGKA PANJANG (10 TAHUN)

1. Menjadi pusat inovasi bisnis daerah dengan membina 100 tenant yang kompetitif di tingkat regional dan nasional
2. Menjadi inkubator yang mandiri secara finansial serta memberikan dampak signifikan terhadap pertumbuhan ekonomi lokal Kabupaten Sambas



# LAYANAN

## Spesifikasi Bidang



### Olahan Pangan

- Mengembangkan produk olahan berbasis potensi pertanian, perkebunan, dan perikanan Sambas yang bernilai tambah tinggi, aman dikonsumsi, dan berdaya saing pasar.
- Fokus pada peningkatan kualitas, kemasan, legalitas (PIRT, halal), dan standar produksi (K3 & higienitas).



### Ekonomi Kreatif

- Mengembangkan produk kreatif berbasis budaya Melayu Sambas seperti tenun, kerajinan, dan kuliner khas yang memiliki nilai budaya, estetika, dan keunikan.
- Mendukung pariwisata dan relevan dengan tren generasi muda, serta mudah dipasarkan melalui digitalisasi.



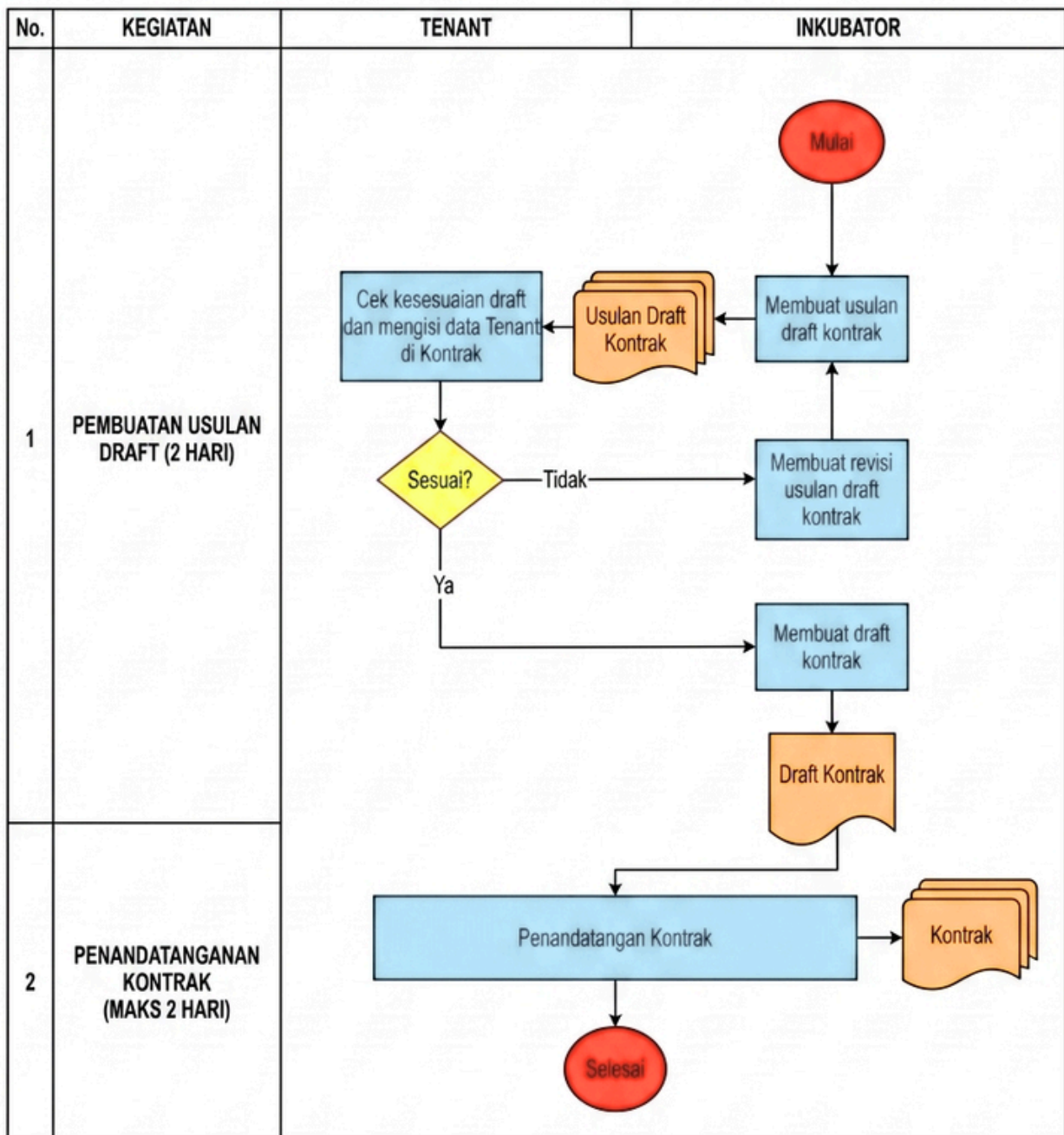
### Ekspor

- Mendorong produk unggulan Sambas menembus pasar internasional dengan memanfaatkan letak strategis perbatasan dan meningkatkan daya saing UMKM.
- Inkubator memfasilitasi pelatihan standar ekspor, kurasi produk, serta pendampingan sertifikasi (BPOM, halal, dan perizinan lainnya).



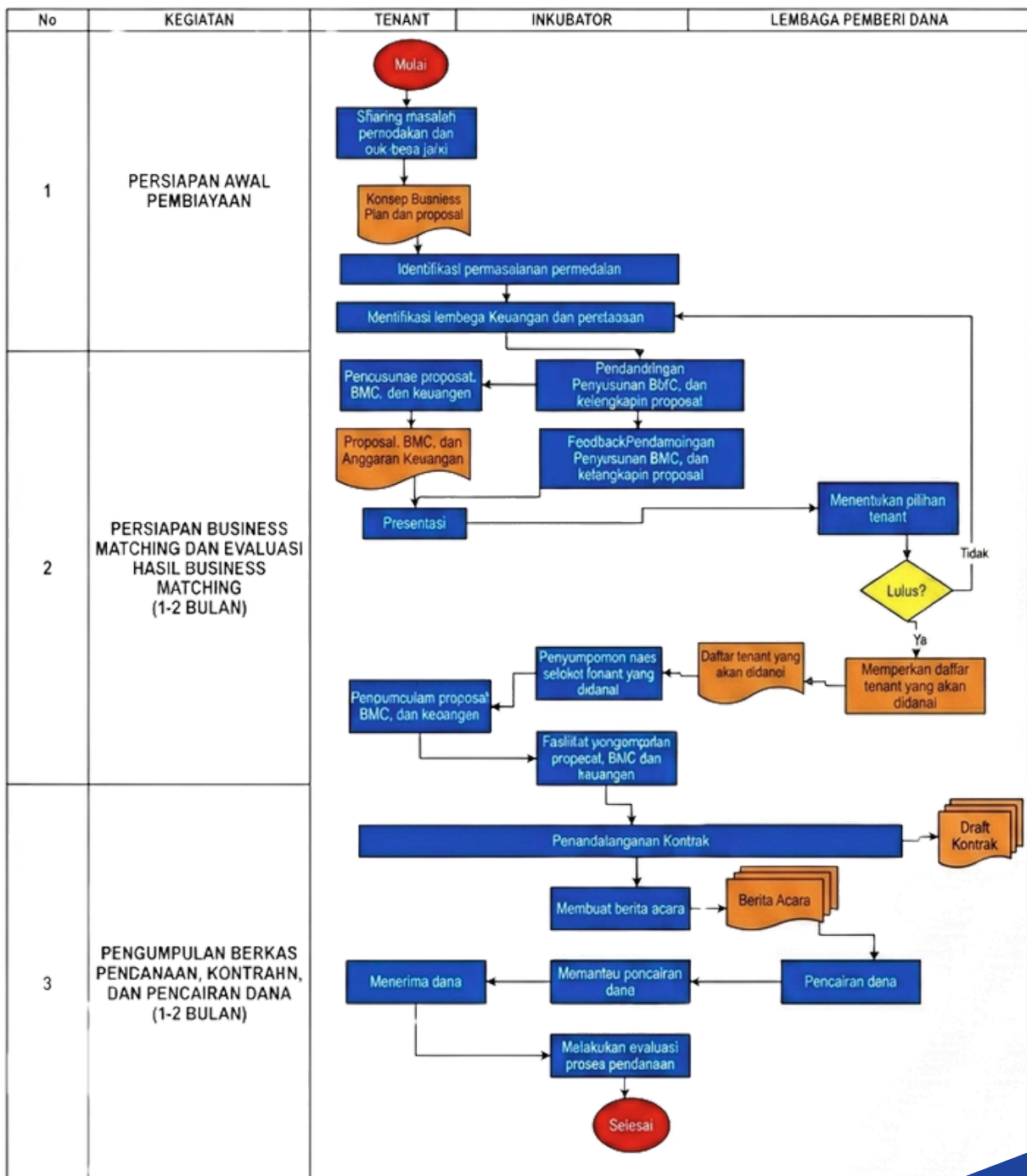


# SOP KONTRAK TENANT



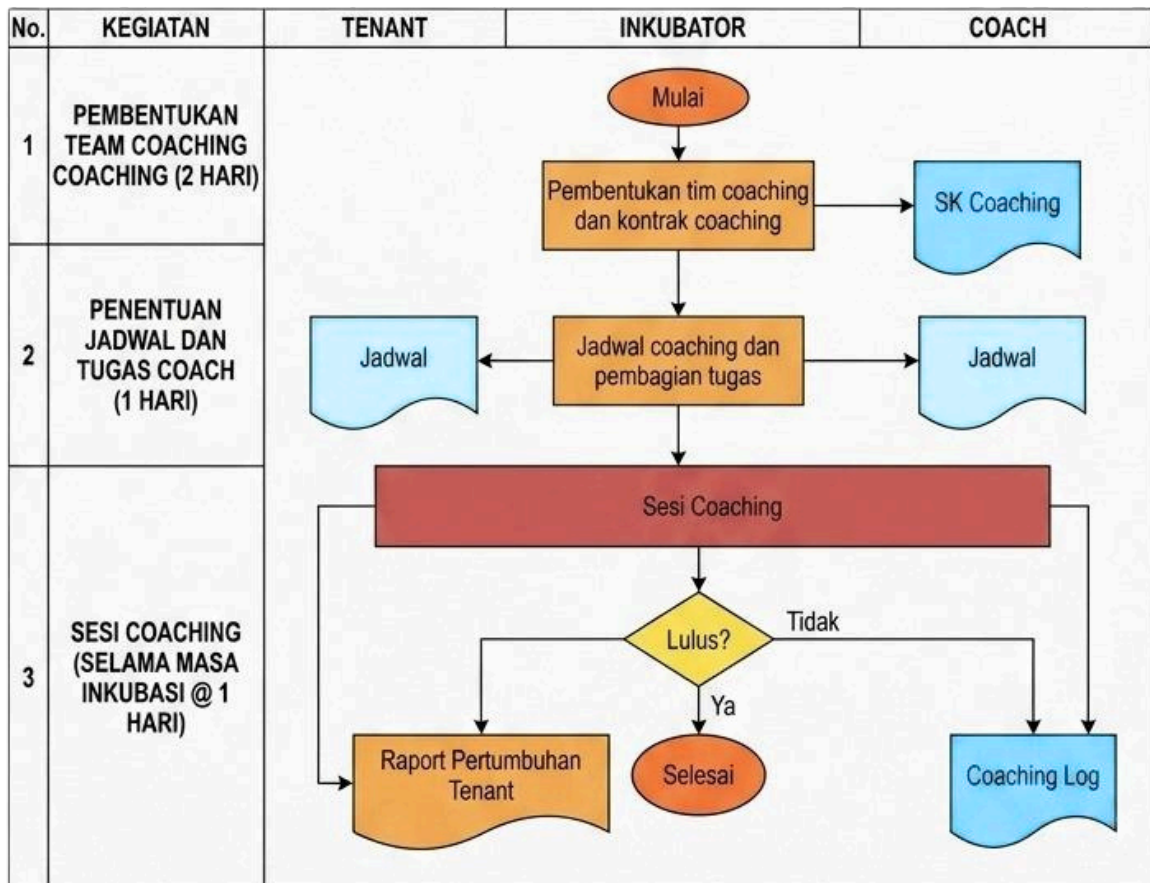


# SOP FASILITASI PEMBIAYAAN TENANT



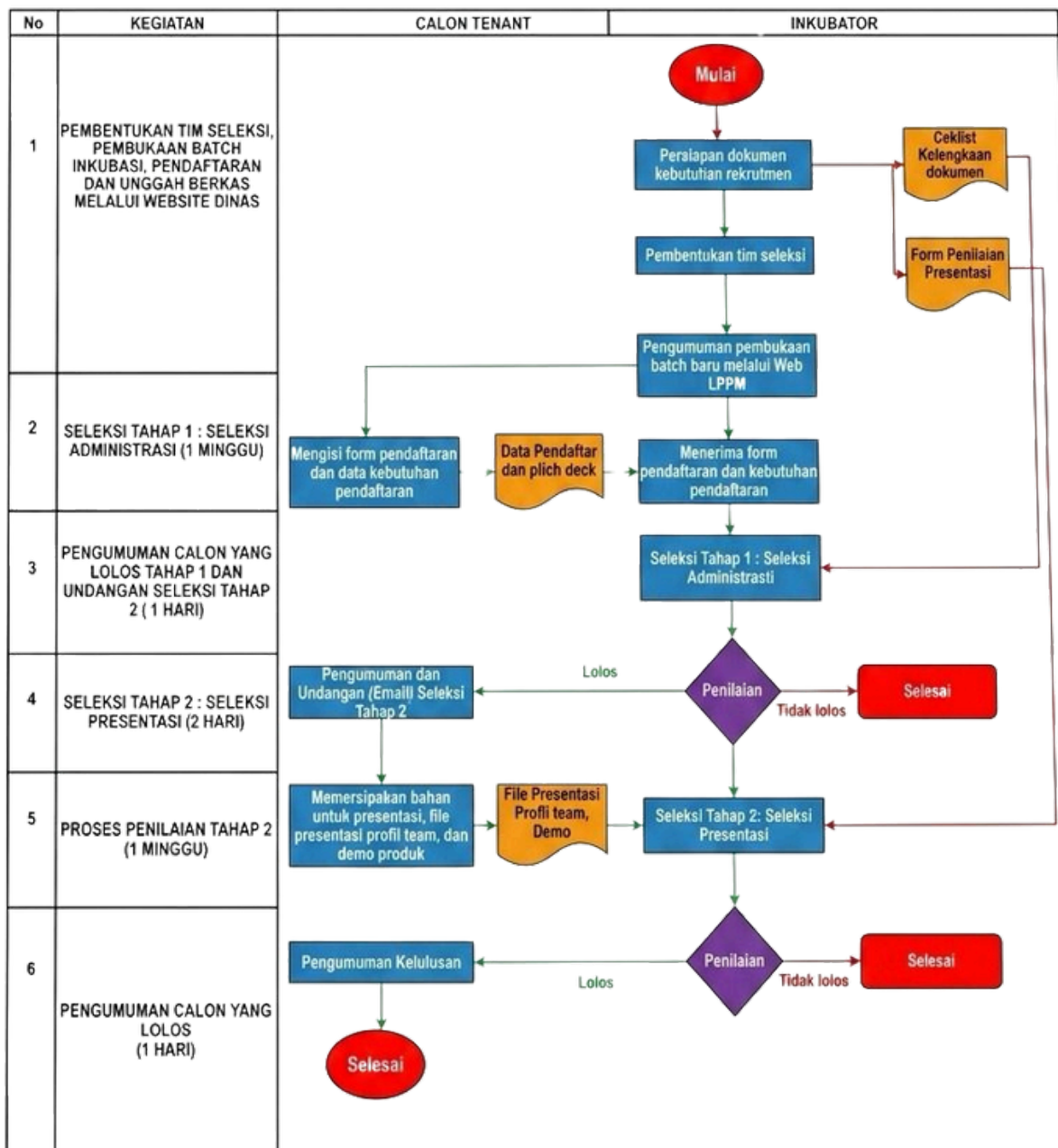


# SOP COACHING





# SOP REKRUTMEN





# SOP PENDAMPINGAN TENANT

