



MODEL INKUBASI

Inkubator Bisnis Universitas PGRI Ronggolawe (INBIS.RO) memiliki model inkubasi dirancang untuk mendukung pengembangan bisnis dan kewirausahaan bagi Tenant terutama yang ada dilingkungan kampus baik pelaku usaha dari unsur mahasiswa, karyawan maupun dosen dilingkungan kampus, maupun Masyarakat umum yang telah memiliki usaha dan mempunyai jiwa Inovasi dalam berusaha. Berikut adalah beberapa komponen yang bisa dimasukkan ke dalam model inkubasi tersebut:

Langkah 1.

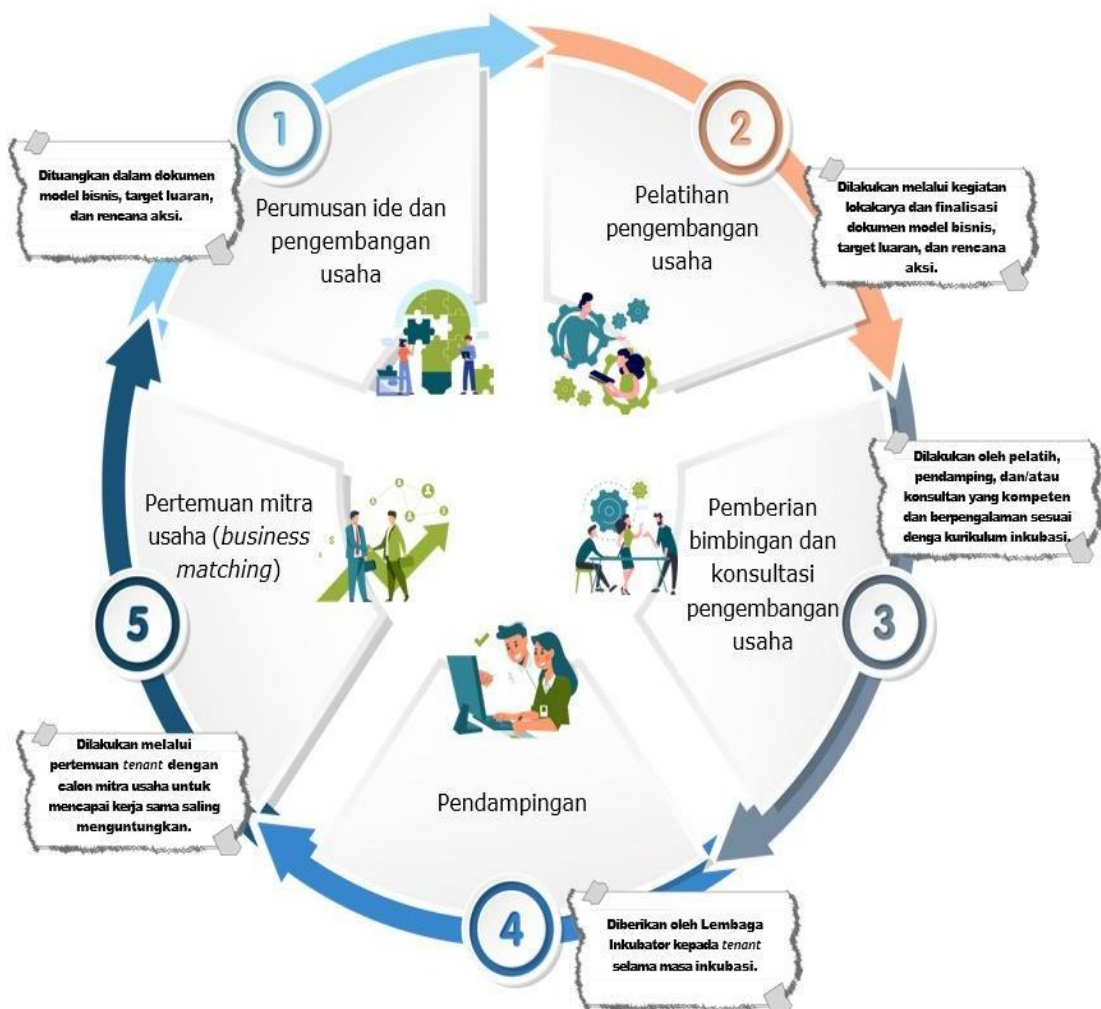
Terdapat 4 tahapan yaitu ; 1) Tahap penawaran program, 2) Tahapan Seleksi calon tenan, 3) Tahapan penetapan tenan, 4) Tahpan kontrak dengan tenan





Langkah 2

Tahapan Inkubasi dengan tujuan untuk meningkatkan kapasitas tenan, terdiri dari 5 tahapan dalam Inkubasi yaitu ; 1) Perumusan ide dan pengembangan usaha, 2) Pelatihan pengembangan usaha, 3) Pemberian bimbingan dan konsultasi pengembangan usaha, 4) Pendampingan, 5) Pertemuan mitra usaha (bisnis matching)





Langkah 3

PASCA INKUBASI

Berupa program pendampingan tenan untuk memberikan akses dan jaringan pendukung pengembangan usaha tenan. Terdiri dar 5 tahapan sebagai berikut; 1) Menyediakan jejaring antar tenan, 2) Memberikan peluang partisipasi usaha tenan, 3) Melakukan evaluasi dan pemantauan perkembangan tenan, 4) Memberikan fasilitas akses pembiayaan tenan, 5) Mengarahkan alumni inkubator untuk membuat wadah usaha yang legal untuk pengembangan usaha

